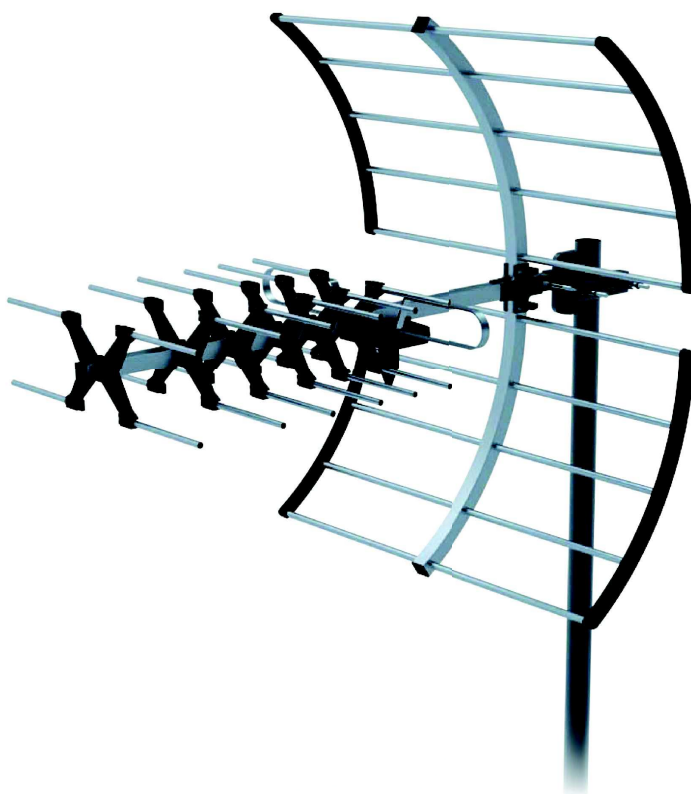


Pasivní venkovní anténa pro digitální vysílání

Návod k použití

CZ



SENCOR[®]

SDA 620

CZ-1

Charakteristika

Špičkový příjem digitálního i analogového pozemního vysílání v pásmu UHF
Parabolický reflektor zajišťuje vysoký zisk antény
Vysoká citlivost a odolnost proti rušení
Použití kvalitních materiálů odolávajících povětrnostním vlivům
Robustní provedení
Jednoduchá montáž
Vestavěný symetrizační člen
F-konektor pro připojení kabelu s minimem ztrát

Technická data

Frekvenční rozsah: UHF470~862 MHz
Přijímané kanály: 21–69
Zisk: 11 dB
Impedance: 75 Ω
Předozadní poměr: 24 dB
Počet prvků: 20
Polarizace: Horizontální
Dosah: 75 km
Konektor: F-konektor

Instalace

Po rozbalení si přezkontrolujte kompletnost antény.

Při sestavování a instalaci antény postupujte podle přiloženého návodu.

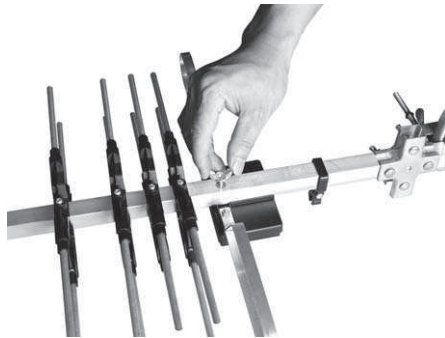
Přestože montáž antény je velmi jednoduchá, doporučujeme Vám obrátit se na specializovanou firmu z důvodu dosažení nejlepšího příjmu a možného úrazu při práci ve výškách.

Anténu nainstalujte tam, kde předpokládáte signál vysílače a směrové nastavení provádějte jejím pomalým pootáčením směrem k vysílači.

Kovové předměty (elektrické vedení, komíny atp.) v bezprostřední blízkosti antény mohou způsobovat nežádoucí rušení. Jestliže je příjem nedostatečný, přemístěte anténu na jiné vhodné místo.

1. Instalace krabičky zářiče

Krabičku zářiče přiložte k ráhnu antény a přišroubujte ji k němu přiloženou křídlovou maticí – viz obrázek níže.



Pasivní venkovní anténa pro digitální vysílání

SDA 620

CZ

2. Instalace reflektoru

Přiloženými šrouby přišroubujte k ráhnu antény dva rošty reflektoru – viz obrázek níže.



3. Instalace vodotěsné krytky a konektoru F na koaxiální kabel

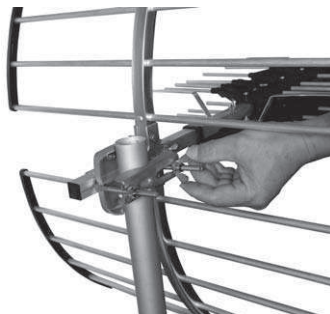
- Ustříhnete konec přiložené gumové krytky, jak je naznačeno na obrázku.
- Krytkou protáhnete koaxiální kabel.
- Na koaxiální kabel nainstalujete konektor F – viz obrázek.



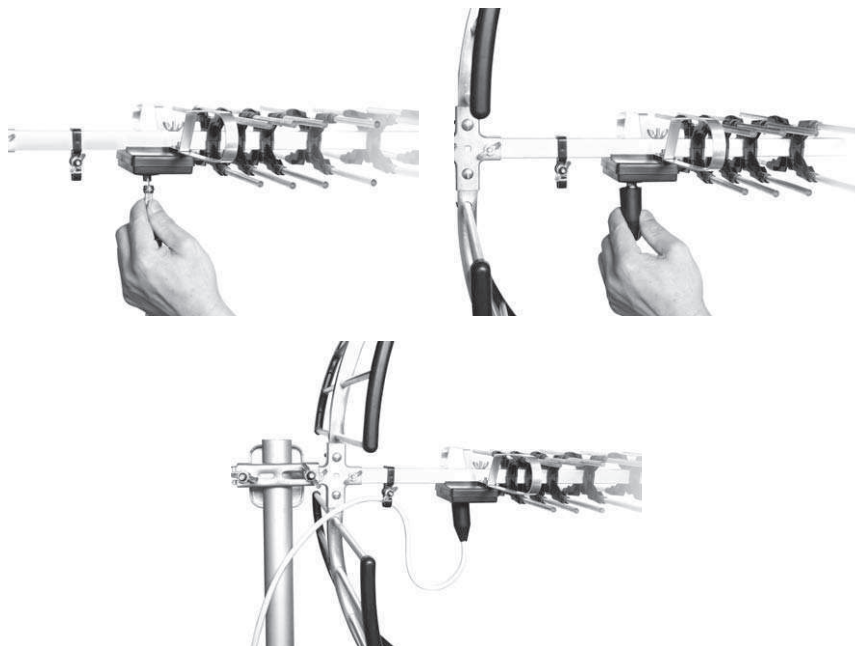
CZ-3

4. Instalace antény na stožár

Na anténní stožár nasadte úchyt a pevně jej přišroubujte – viz obrázek níže.

**5. Připojení koaxiálního kabelu**

Koaxiální kabel připojte ke krabičce zářiče na anténě. Poté přes spoj přetáhněte vodotěsnou krytku. Kabel k anténě přichyťte kabelovým úchytom – viz obrázky níže.



Pasivní venkovní anténa pro digitální vysílání

SDA 620

CZ

Pokyny a informace pro nakládání s použitým obalem

Použitý obalový materiál odložte na místo určené obcí k ukládání odpadu.

Změny v textu, designu a specifikaci mohou nastat bez předchozího upozornění a vyhrazujeme si právo na jejich úpravu.

CZ-5